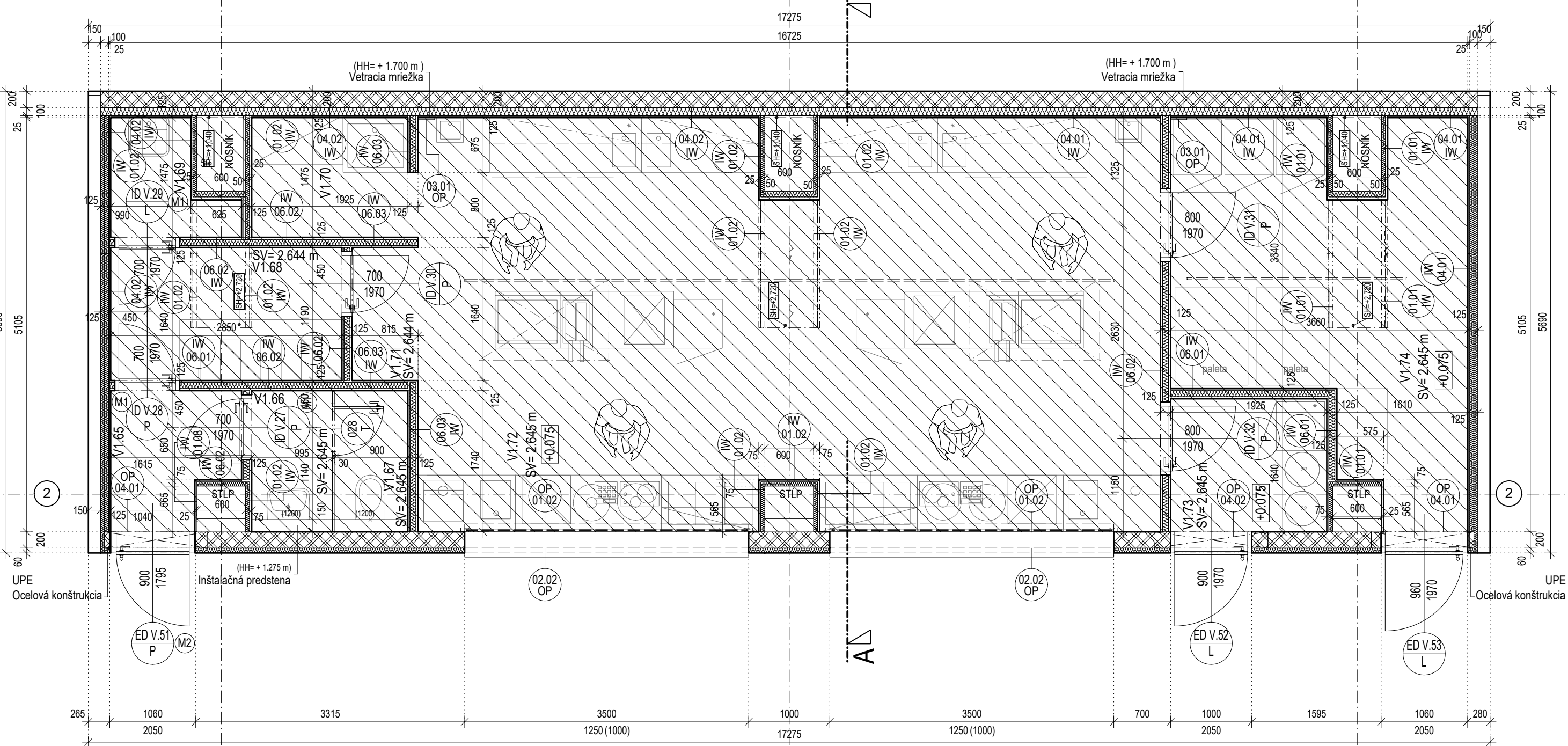
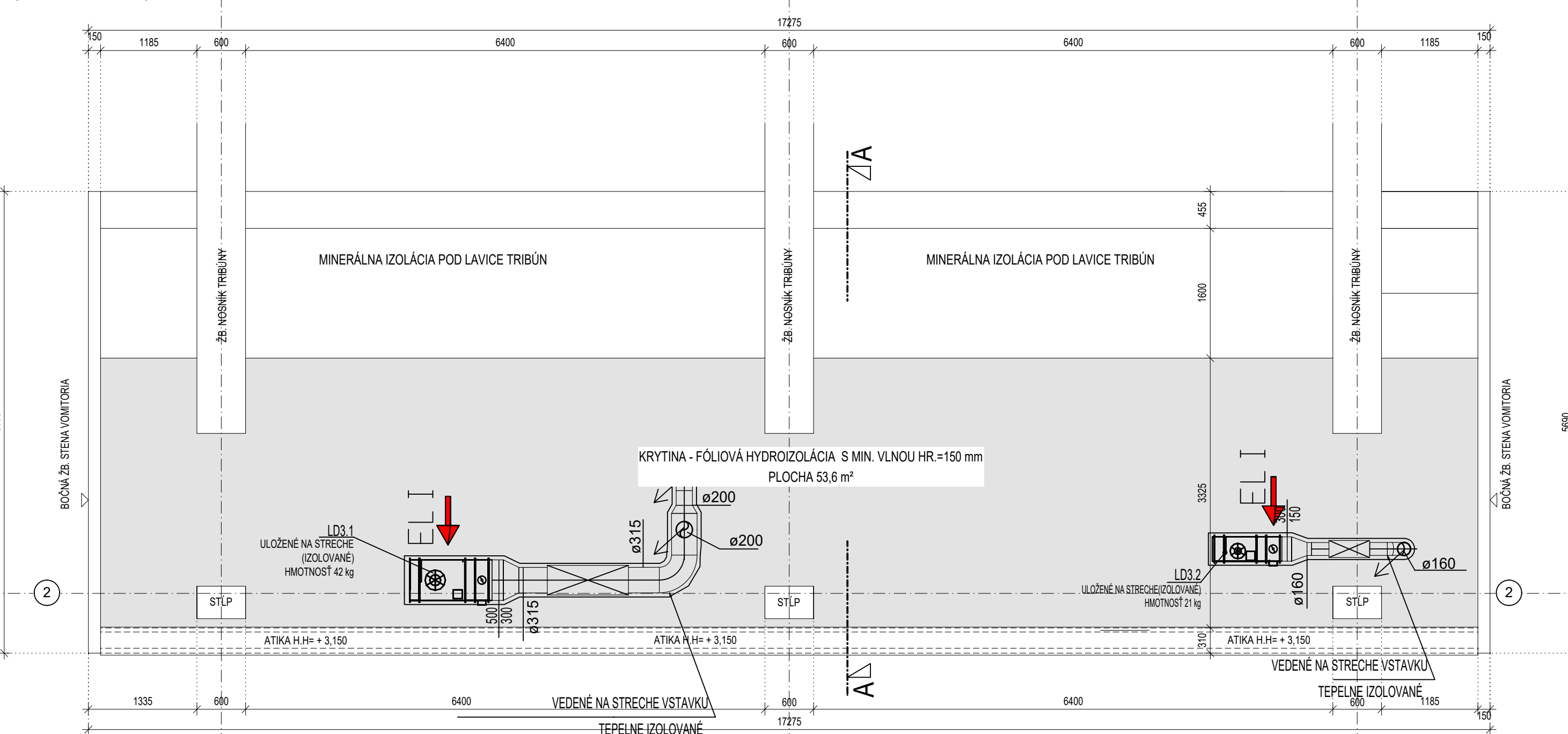


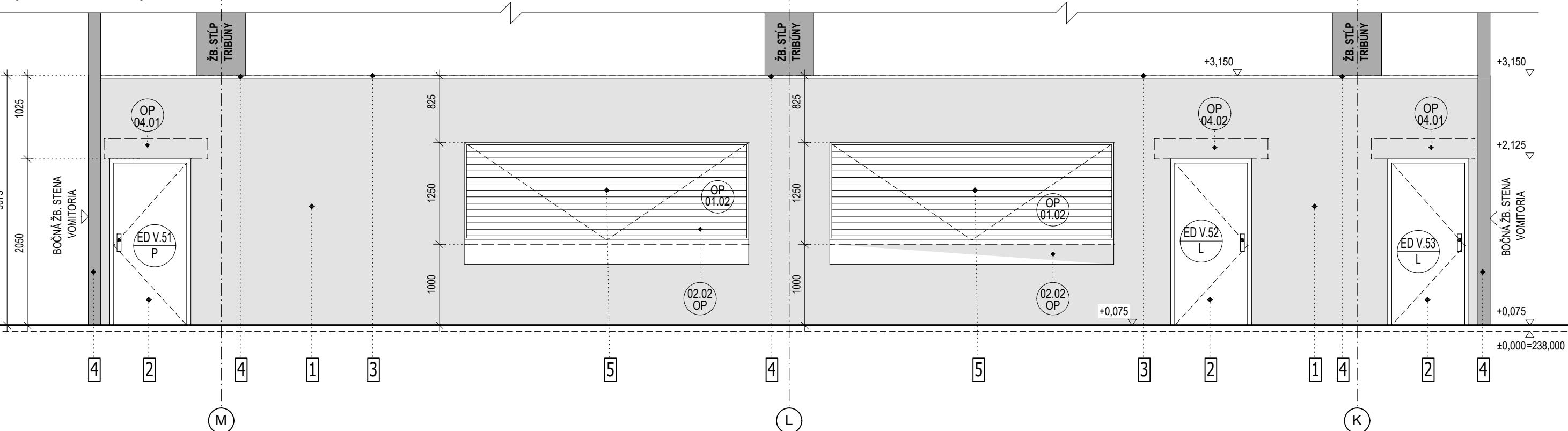
PÔDORYS 1.NP  
(Vstavok "D2")



PÔDORYS STRECHY  
(Vstavok "D2")



POHĽAD PREDNÝ Z PROMENÁDY  
(Vstavok "D2")



LEGENDA MIESTNOSTÍ - VSTAVOK D2

OZNAČENIE	NÁZOV MIESTNOSTI	PLOCHA [m²]	PODLAHA	STENA	POZNÁMKA
V1.65	ZADVERIE	2.38	DLAŽBA	W3	C2
V1.66	UMÝV.	1.83	DLAŽBA	W2W3	C2
V1.67	WC	1.57	DLAŽBA	W2W3	C2
V1.68	SAŤNA	4.77	DLAŽBA	W3	C2 SDK KERAMICKÝ SOKEL
V1.69	UPRATOVAČKA	1.87	DLAŽBA	W2W3	C2 SDK
V1.70	UMÝV. Č. RIADU	2.99	DLAŽBA	W2W3	C2 SDK
V1.71	REGÁL	1.33	DLAŽBA	W2W3	C2
V1.72	BUFET	45.76	DLAŽBA	W2W3	C2 SDK
V1.73	ODPADY	3.16	DLAŽBA	W3	C2
V1.74	ZÁZEMIE	13.86	DLAŽBA	W3	C2 SDK KERAMICKÝ SOKEL

SKLADBY STIEN - VSTAVKY

OBVODOVÁ STENA:

- S1-V - VNÚTORNÁ VÁPENOCEMENTOVÁ OMIETKA HR. 10 mm
- POROBETONOVÉ TVÁRNIČE HR. 200 mm
- LEPIACA MALTA HR. CCA 5 mm
- TEPELNÁ IZOLÁCIA - MINERÁLNA VLNÁ HR. 60 mm
- LEPIACA MALTA HR. CCA 5 mm
- VONKAJŠIA OMIETKA - SILIKÁTOVÁ

KAPOTOVANIE STĽPOV, NOSNÍKOV

- S2-V - TEPELNÁ IZOLÁCIA - MINERÁLNA VLNÁ HR. 50 mm
- PAROZÁBRANA
- 2x SADROKARTONOVÁ DOSKA HR. 12,5 mm
- MALBA - DIFÚZIA I/V HYGIEN. MIESTNOSTI: KER.OBKĽAD DO v=2000mm

PRIEČKA HR. 100, 125, 150 mm

- S3-V - MALBA - DIFÚZIA I/V HYGIEN. MIESTNOSTI: KER.OBKĽAD DO v=2000mm
- 2x SADROKARTONOVÁ DOSKA HR. 12,5 mm
- TEPELNÁ IZOLÁCIA - MINERÁLNA VLNÁ HR. 50, 75, 100 mm
- 2x SADROKARTONOVÁ DOSKA HR. 12,5 mm
- MALBA - DIFÚZIA I/V HYGIEN. MIESTNOSTI: KER.OBKĽAD DO v=2000mm
- \*\*PRI MOKROM PREVIENENÍ (H.S. PRIEST.) POD DLAŽBU APLIKOVAŤ HYDROIZOL. MEMBRÁNU
- \*\*\*PRI MOKROM PREVIENENÍ ZELENÝ IMPREGNOVANÝ SADROKARTÓN
- \*\*\*\*PRI POŽIARNÝCH STENÁCH RÚŽOVÝ IMPREGNOVANÝ SADROKARTÓN RF- PODLA PROL. DOKUM. PO.

PREDSTENA ZO STRANY MUROVANEJ STENY

- S4-V - POROBETONOVÉ TVÁRNIČE HR. 200 mm
- TEPELNÁ IZOLÁCIA - MINERÁLNA VLNÁ HR. 100 mm
- 2x SADROKARTONOVÁ DOSKA HR. 12,5 mm
- MALBA - DIFÚZIA I/V HYGIEN. MIESTNOSTI: KER.OBKĽAD DO v=2000mm
- \*\*PRI MOKROM PREVIENENÍ (H.S. PRIEST.) POD DLAŽBU APLIKOVAŤ HYDROIZOL. MEMBRÁNU
- \*\*\*PRI MOKROM PREVIENENÍ ZELENÝ IMPREGNOVANÝ SADROKARTÓN
- \*\*\*\*PRI POŽIARNÝCH STENÁCH RÚŽOVÝ IMPREGNOVANÝ SADROKARTÓN RF- PODLA PROL. DOKUM. PO.

SANITÁRNE DELIACE STENY WC

- S5-V - DTD DOSKY LAMINOVANÉ HR. 30mm
- FARBA SIVA

SKLADBY PODLAHY

A STRECHY - VSTAVKY

SKLADBY PODLÁH:

- P1-V - POVRCHOVÁ ÚPRAVA VÍD. LEGENDA MIESTNOSTI
- TEKUTÁ HYDROIZOLAČNÁ FÓLIA PRI MOKR. PREV.
- VYSTUŽENÝ POTER HR. 70 - 85 mm (víd. povrch úprava)
- TEP. IZOLÁCIA PODLAHOVÝ EPS HR. 80mm
- HYDROIZOLÁCIA - ASFALTOVÉ PÁSY S VLOŽKOU Z HLINIKOVEJ FÓLIE
- ZAKLADOVÁ DOSKA PODLA STATIKY HR. 250mm
- PODKLADNÝ BETÓN HR. 50mm
- ZHUTNENÉ ŠTRKOVÉ LÔŽKO HR. 150mm
- PŮVODNÝ TERÉN

SKLADBY STRECHY VSTAVKOV:

- S1-V - STREŠNÁ FÓLIA
- GEOTEXTÍLIA 200G/M2
- TEPELNÁ IZOLÁCIA - MINER. VLNÁ HR. 50mm
- TEPELNÁ IZOLÁCIA HR. 100mm
- PAROZÁBRANA
- OCELOVÝ TRAPÉZOVÝ PLOCH - PODLA STATIKY
- OCELOVÁ NOSNÁ KONŠTRUKCIA
- KRYCIA PE FÓLIA HR. 0,25 mm
- KAZETOVÝ PODHLAD ZOŠKŤMENIA SDK + MALBA

OZNAČENIE DVERÍ

- ED - EXTERIÉROVÉ DVERE
- ID - INTERIÉROVÉ DVERE
- X - UMÍSTENIE DVERÍ V I - VSTAVKY, 1 - POSCHODIE V AB
- L - PORADOVÉ ČÍSLO DVERÍ
- LAVÉ / PRÁVE
- S - SAMOZATVÁRAČ
- POZNÁMKA: PRESNÁ ŠPECIFIKÁCIA VÍD. VÝKAZ DVERÍ
- M1 - DVERNÁ MREŽKA 325 X 125
- M2 - DVERNÁ MREŽKA 425 X 125
- M3 - DVERNÁ MREŽKA 425 X 225
- M4 - DVERNÁ MREŽKA 525 X 125
- M5 - DVERNÁ MREŽKA 525 X 225
- M6 - DVERNÁ MREŽKA 625 X 125
- M7 - DVERNÁ MREŽKA 625 X 225
- POZNÁMKA: PRESNÁ ŠPECIFIKÁCIA VÍD. VÝKAZ DVERÍ
- A1 - DVERE S AKUSTICKÝMI POŽADÁVKAMI A1-29dB
- A2 - DVERE S AKUSTICKÝMI POŽADÁVKAMI A2-32dB
- POZNÁMKA: PRESNÁ ŠPECIFIKÁCIA VÍD. VÝKAZ DVERÍ

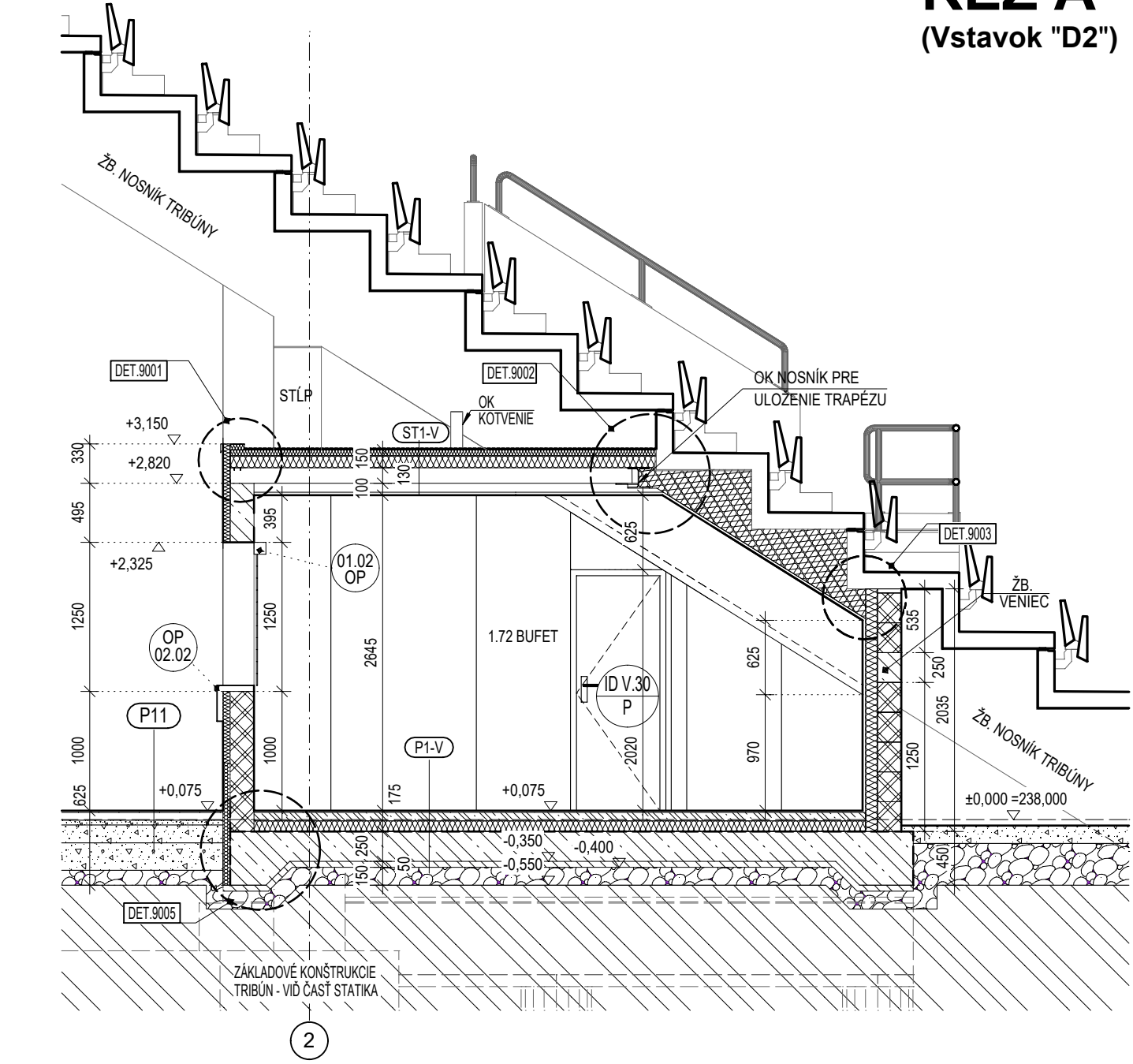
OZNAČENIE PRVKOV

- W - INTERIÉROVÁ STENA
- OX, OX - ČÍSLO SKLADBY STENY (ŠPECIFIKÁCIA VÍD. VÝPIS)
- T - SANITÁRNE DELIACE WC STENY
- 00X - PORADOVÉ ČÍSLO ZOSTAVY
- PP - PREKLADOVÝ PRVOK
- 01 OX - OZNAČENIE PREKLADU (ŠPECIFIKÁCIA VÍD. VÝPIS)
- OP - OSTATNÉ PRVKY
- 01 OX - OZNAČENIE ROLETY (ŠPECIFIKÁCIA VÍD. VÝPIS)
- OP - OSTATNÉ PRVKY
- 02 OX - OZNAČENIE PARAPETU V BUFETOC (ŠPECIFIKÁCIA VÍD. VÝPIS)
- OP - OSTATNÉ PRVKY
- 03 OX - OZNAČENIE VETRAČNÝCH MREŽOK (ŠPECIFIKÁCIA VÍD. VÝPIS)
- OP - OSTATNÉ PRVKY
- 04 OX - OZNAČENIE STENOVÝCH POŽIARNÝCH ZÁVEROV (ŠPECIFIKÁCIA VÍD. VÝPIS)

LEGENDA ZNAČENIA (VSTAVKY)

- OP - OSTATNÉ PRVKY
- - ZÁMČNÍČKOVÉ VÝROBKY
- - KLIMATIZERNE VÝROBKY
- - SANITÁRNE DELIACE STENY
- ED - ID - EB - DVERE A BRÁNY
- POZÍCIA POLOŽIEK VÍD. VÝKRESY DETALOV

REZ A  
(Vstavok "D2")

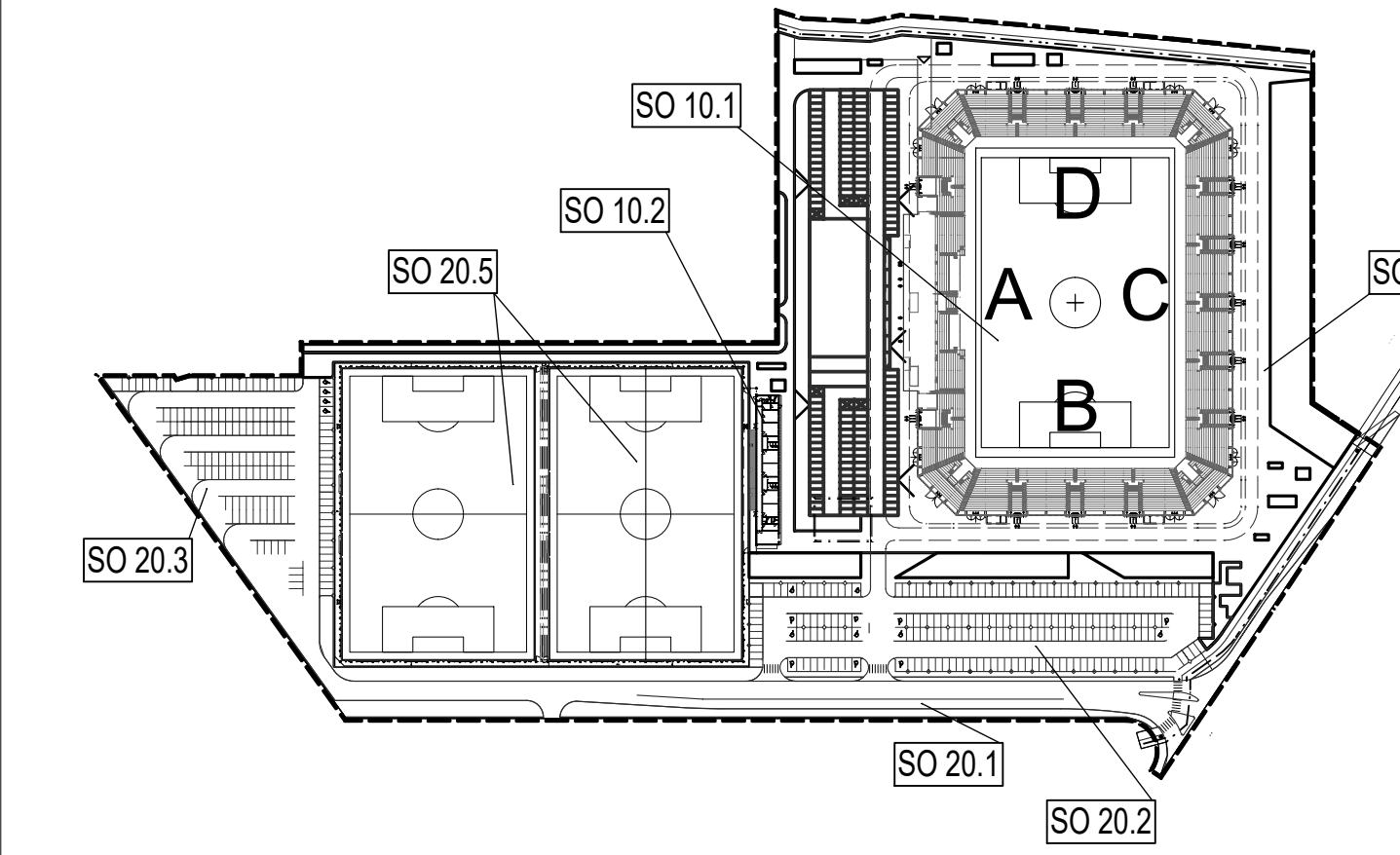


POZNÁMKY

- POČAS REALIZÁCIE TRIBÚN PO ETAPÁCH BUDE POTREBNÉ REALIZOVAŤ DOČASNÉ ZABRAZUVA V= 1,1 m NA OKRAJOCH PROTI PREPADOVITÚ Z TRIBÚN !!!
- STAV ZARADENIE CATERINGU JE VO VÝKRESOCH ZARADENÝ PO VYBUDOVANÍ VŠETKÝCH ETAP
- ZARADENIE CATERINGOVHO VÝTAHU BUDE REALIZOVANÉ NA NÁKLADY BUDÚCEHO UŽÍVATEĽA - CATERINGOVÝ SPOLOČNOSŤ
- PODLA OPISU ZÁKAZY CATERINGOVÉ ZÁZEMIE GENERALNÝ DODÁVATEĽ (GD) ODVOZDÁ AKO HOLOPRIESTOR. VÝTAHOVÝ ŠACHTU CATERINGU GD PRIPRAVÍ NA NÁKLADY INVEŠTORA (KFA) A SAMOTNE VYPRACOVANÉ BUDE NA NÁKLADY CATERINGOVÉ SPOLOČNOSTI. PRÍPADNE DOKONÍ SAMOTNÁ CATERINGOVÁ SPOLOČNOSŤ
- SVETLÉ VÝSKY (UVAŽOVANÉ V PODPORÝCHOCH OPISU) VÝSKY MIESTNOSTI PO STROPNÚ DOSKU - NECHODIAJÚ V POTRUBIA A TECHNOLOGIE VEDENÉ POD STROPOM
- TATO PROJEKTOVÁ DOKUMENTÁCIE JE VYPRACOVANÁ V Zmysle A ROZSAHU REALIZAČNÝCH DOKUMENTÁCIE A V ZADANÍ
- PRÍDAJE NENAVRHAJÚ VÝŠÍ STUPEŇ PROJEKTOVÝCH DOKUMENTÁCIE, T.J. DIELSKU DOKUMENTACIÚ
- PRED ZAKÚPIŤ STAVEBNÝCH PRÁV NA POSCHODIE JE NUTNÉ VÝVOZIŤ VŠETKY JESTUJÚCE KONŠERSE SIEŤ ZA ÚČASTÍ CH SPRÁVCOV, ABY SA PREDŠLO CH POSKODENÍ PRÍPADNE LÍME NA ZDRAVÍ PRACOVNÍKOV.
- PROJEKTANT NENIESE ODPOVEDNOSŤ ZA ZMENY UŽÍTOČNOSTI BEZ JEHO PRÍSOBNÉHO SÔHLASU.
- ZHOTOVITEĽ JE POVINNÝ O ZISTENÝCH CHYBÁCH V DOKUMENTÁCII NEODKLADNE INFORMOVAŤ PROJEKTANTA.
- ZHOTOVITEĽ JE POVINNÝ ZMENY A ÚPRAVY KONŠTRUKČNÉHO REŠENIA KONZULTOVAŤ S PROJEKTANTOM.
- POŽIARNÁ BEZPEČNOSŤ STAVBY JE REŠENÁ V ČASTI B.1 POŽIARNO BEZPEČNOSTNÉ REŠENIE STAVBY
- VŠETKY OCELOVÉ KONŠTRUKCIE BUDÚ ODPATRENE NÁTEROM PROTI KORÓZI, RESP. VÍD. POVRCHOVÁ ÚPRAVA PRE JEDNOTLIVÉ OCELOVÉ KONŠTRUKCIE
- VŠETKY ŽELEZOBETONOVÉ KONŠTRUKCIE VIDIETNÉ BEZ ĎALŠÍCH NAVRHOVANÝCH POVRCHOVÝCH ÚPRAV BUDÚ VYHOTOVENÉ V HLADKEJ KVALITE !!!
- TATO PROJEKTOVÁ DOKUMENTÁCIA SLUŽÍ VÝHRANIE PRE REALIZÁCIU STAVBY A JEJ SPRACOVANIE ZODPOVEDÁ ROZSAHU A OBSAHU JEDNOHO PRÁVNÝH PREDSOPRI PRE TOTO STUPEŇ DOKUMENTÁCIE. PRE NE A NASLEDUJÚCE POTREBY MUSÍ BY SPRACOVANÁ DOKUMENTÁCIA K TÓMU ÚČELU URČENÁ.
- V PRÍPADE ZMENY PODLAHOVÝCH VÝZKUV NOVÝCH SKUTOČNOSTÍ SI PROJEKTANT VYHRADZUJE PRÁVO NA POSCHODIE VPLYVU TÝCHTO ZMEN NA REŠENIA A EVENTUÁLNE DOPLENIE ALEBO ÚPRAVU PROJEKTU. V PRÍPADE ROZPORU MEDZI JEDNOTLIVÝMI PRÍLOHAMI V PROJEKTOVEJ DOKUMENTÁCII JE POTREBNÉ NA TOTO ROZPOR VČAS UPOZORNIŤ A VYŽIADAŤ OFICIÁLNE STANOVISKO PROJEKTANTA.
- DOKUMENTÁCIA BOLA SPRACOVANÁ ZÁKLADNE ZADANÁ, INFORMÁCIA, PODKLADY A ZNALOSTI PLATNÝCH KU DŇU JE VÝZNAMU.
- NEODDELITEĽNOU SOUČASŤOU VÝKRESOVEJ ČASTI SÚ DOKUMENTY TABULOVÉHO CHARAKTERU A TECHNICKÉ SPRÁVY.
- VŠETKY DODATKY, PRÁCE A VÝKONY MUSIA SPŇAŤ TECHNICKÉ A KVALITATÍVNE PODMIENKY, KTORÉ URČUJÚ PLATNÉ SLOVENSKÉ ZÁKONY, NORMY, HYGIENICKE PREDPISY A NABRANÁ.
- DODÁVATEĽ STAVBY MUSÍ DAŤ NA DOORŽAVANIE MONTÁŽNÝCH A TECHNOLOGICKÝCH POKYNOV PRÍSLUŠNÝCH VÝROBCOV STAVEBNÝCH PRÍROV A KONŠTRUKCIÍ UVEDENÝCH V TÝTO DOKUMENTÁCII
- DODÁVATEĽ JE POVINNÝ SI BUDENE NASTUPOVAŤ DOKUMENTACIÚ VYVRATANE VYJADRENÍ A STANOVISKO DOTKNUTÝCH ORGÁNOV ŠTÁTNEJ SPRÁVY A SPRÁVCOV INŽENERSKÝCH SIEŤI
- DOKUMENTÁCIU MOŽNO POUŽÍVAŤ VÝHRANIE V Zmysle PRÍSLUŠNEJ ZMLUVY O DIELO.
- DOKUMENTÁCIA JE CHRÁNENÁ AUTORSKÝM PRÁVOM.
- PRED REALIZÁCIU VÝRNOVÝCH KONŠTRUKCIÍ ZAMERAT SKUTOČNÉ ROZMERY OTVOROV
- OTVORY PRE PRESTUPY A MONTÁŽ ROZVODOV NOVÝMI KONŠTRUKCIAMI VÍD. ČASŤ STATIKA. PO REALIZÁCI BUDÚ MONTÁŽNE OTVORY V NOSNÝCH KONŠTRUKCIOCH ZAMUROVANÉ A V MIESTACH PRESTUPOV BUDÚ ZHOTOVENÉ UPOCHÁVKY V Zmysle POŽIARNOBEZPEČNOSTNÉHO REŠENIA STAVBY.
- UPOCHÁVKY PRE PRESTUPY PLATIA PRE NOSNÉ A MENOSNÉ KONŠTRUKCIE
- OZNAČENÉ PRVKY ZAMČNÍČKOVÝ VÝROBKÝ A DOPLOJENÁ NA TRIBÚNACH VÍD. VÝKRESY A NP JEDNOTLIVÝCH TRIBÚN
- UZEMNENIA A BLESKOZVODY ZO ŠTADIÓNA BUDÚ VEDENÉ V PREFABRIKOVANÝCH ŽELEZOBETONOVÝCH STĽPOCH.
- UZEMNENIE A BLESKOZVOD VÍD. ČASŤ ELI
- PODLA VÝHLÁSKY K.5.5022002.2.2. MUSÍ BYŤ PRVÝ A POSLEDNÝ STUPEŇ KAŽDÉHO SOHODSKOVÉHO RAMENA VÝRAZNE FAREBNE ROZODZATEĽNÝ O OKOLIA.

Časť cateringu realizované dodávateľom technológiu kuchyne v II. etape na náklady KFA

SCHEMA  
SCHEME



ORIENTAČNÝ PLÁN BUDOVY ŠTADIÓNA

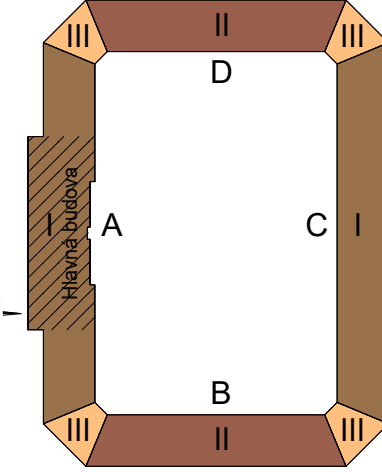
etapácia samotného štadióna podľa hlavných stavieb

- 1.ETAPA: podľa požiadaviek štadión 3.kategorie = západná tribúna + východná tribúna + ihrisko
- 2.ETAPA: podľa požiadaviek štadión 4.kategorie = 2x krátke tribúny južná + severná
- 3.ETAPA: podľa požiadaviek dokončenie štadión 4.kategorie = 4x spojovacie ROHY tribún

Súradnicový systém/Grid system : S-JTSK

±0,000 = 238.000 m.n.m - (Čistá podlaha 1.NP = + 0,075 )

Výškový systém/Vertical system : Bpv



LEGENDA SKRATIEK POVRCHOV

STENY

- W1 - PRIZNANÁ ŽELEZOBETONOVÁ KONŠTRUKCIA, NÁTER
- W2 - KERAMICKÝ OBKLAD DO VÝŠKY DVERÍ, v= 2,000 m, V SPRŤACH v= 2,200 m
- W3 - OMIETKA PRE MUROVANÉ A OBVOODOVÉ ZB. STENY, resp. pre SDK STENY NÁTER
- V PRÍSTROJOCH KONKARNÝCH SCHOŠCH HLAVNE BUDOVY BUDÚ BETONOVÉ KONSTRUKCIE
- OPATRENE BA S NÁTEROM

STROPY

- C1 - PRIZNANÁ ŽELEZOBETONOVÁ KONŠTRUKCIA
- C2 - KAZETOVÝ PODHLAD (V ZOŠKŤMENÝCH ČASTIACH BUDE SDK)

LEGENDA POUŽITÝCH MATERIÁLOV

- HLADKE PREFABRIKOVANÉ ŽELEZOBETONOVÉ KONŠTRUKCIE ( Tribúna betónu a oceľ víd. časť statika )
- OBVOODOVÁ STENA 1, 2, 3.NP- SENDVICHOVÁ FASÁDA S MINERÁLNOU IZOLÁCIU + DVOJITÝ ZÁKLUP - 2 SDK Z INTERIERU
- KONŠTRUKCIE ZO ŽELEZOBETÓNŮ ( Tribúna betónu a oceľ víd. časť statika )
- KONŠTRUKCIE Z PROSTHO BETÓNŮ ( Tribúna betónu víd. časť statika )
- OBVOODOVÉ NOSNÉ POROBETONOVÉ TVÁRNIČE HR = 200 mm NA MALTU S PEVNOSTIÚ ≥ 2,0 MPa
- PRESKLENÉ FASÁDNE STENY - HLINIKOVÉ RÁMY A STOLKY VO VNÚTRI
- VŠETKY VONKAJŠIE VÝPLNE OTVORŮV HLINIKOVÉ S TEPELNO IZOLAČNÝMI VÝPLŤAMI
- VNÚTORNÉ DELIACE STENY SDK hr: 150 mm
- VNÚTORNÉ DELIACE STENY SDK hr: 100 mm
- VNÚTORNÉ DELIACE STENY SDK hr: 75 mm
- VNÚTORNÉ DELIACE SYSTÉMOVÉ PRESKLENÉ STENY
- MONTOVNÉ DELIACE STENKY HYGIENICKÝCH ZARADENÍ
- ZHUTNENÝ ŠTRKOVÝ NÁSPY VÁČŠEJ FRAKcie ( Tribúna frakcie a miera zhutnenia náspvy víd. časť statika )
- ZHUTNENÝ ŠTRKOVÝ NÁSPY JEMNEŠEJ FRAKcie ( Tribúna frakcie a miera zhutnenia náspvy víd. časť statika )
- PŮVODNÁ ZEMINA
- TEPELNÁ IZOLÁCIA ( Víd. skladby konštrukci )
- TEPELNÉ IZOLÁCIE Z XPS
- HYDROIZOLÁCIA ASFALTOVÝ MODIFIKOVANÝ PÁS PROTIRADONOVÝ - STREDNÉ RADONOVÉ RIZIKO

LEGENDA POUŽITÝCH SKRATIEK A ZNAČIEK

- VSTUPY resp. ÚNIKY DO A Z OBJEKTU
- HRANICA PODARIEHO ÚSEKU

Pôvodná PD DUR: ing. Mgr. art. PAVOL ŠIMKO, ADF s.r.o.

Číslo rev.	Datum	Opis revízie	Revíziu vyvolal	Vypracoval
03	20.05.2022	Úpravy, zmeny a doplnenia dokumentácie pre účely realizácie diela II. a III. Etapy	Investor	Šteľbaský
02	21.05.2019	Úprava dverí		Ing. Kúpká Lukáš
01	12.02.2019	Doplnenie šrafovania pre časť realizované dodávateľom, doplnenie poznámky k šrafovanu na výkrese		Ing. Kúpká Lukáš
Názov stavby		KOŠICKÁ FUTBALOVÁ ARÉNA		
Miesto stavby		KOŠICE IV, KOŠICE - JUH Kat. územie: Južné mesto, ul. Pri Pátrách		
Stavebník		Košícká futbalová aréna a.s., Tr. SNP 48/A 040 11 KOŠICE		
Generálny dodávateľ				
Objednávateľ dokumentácie		Košícká futbalová aréna a.s., Tr. SNP 48/A 040 11 KOŠICE		
Projektový manažér		ING. ERIK HRNČIAR	Podpis:	Generálny projektant <b>HESCON</b> ING. ERIK HRNČIAR KANCELÁRIA
HL inžinier projektu		ING. ERIK HRNČIAR	Podpis:	HESCON s.r.o. NÁMESTIE SV. ANNY 20C/7269 911 01 TRNÁVKA Tel.: +421 (0)32 6513 700 WEB: www.hescon.sk
Vypracoval		JÁN ŠTEĽBASKÝ	Podpis:	Autor projektu: ING. ARCH. CSABA AMBRUS AdF s.r.o. KLARISBA 12 811 01 BRATISLAVA Tel.: +421 (0)85 286 351 WEB: www.adf.sk
Kontroloval		ING. ROBERT SOCOL	Podpis:	HESCON s.r.o. NÁMESTIE SV. ANNY 20C/7269 911 01 TRNÁVKA Tel.: +421 (0)32 6513 700 WEB: www.hescon.sk
Zodp. projektant		ING. ERIK HRNČIAR	Podpis:	Ing. Kúpká Lukáš
Stupeň		DOKUMENTÁCIA PRE REALIZÁCIU STAVBY		
Časť PD		D1. DOKUMENTÁCIA STAVEBNÝCH OBJEKTŮV A INŽINIERSKÝCH SÍŤI		
Objekt		SO 10.1 FUTBALOVÝ ŠTADIÓN I. a2 III. ETAPA		
Profesia		100_ARCHITEKTONICKO-STAVEBNÉ REŠENIE TRIBÚN		
Názov		PÔDORYS, REZY A POHĽADY - VSTAVOK "D2"	Mierka 1:50	Formát 10x44
			Dátum 12/2018	
Kód dokumentu				
Číslo projektu / zákazky				
Stavba				
Stupeň				
Časť PD				
Objekt				
Profesia				
Číslo výkresu				
Revízia				
2 0 1 8 0 1 2 K F A - D R S D 1 1 0 . 1 1 0 0 4 1 3 4 0 3				

V/S = 594 / 1050 (0.62mm2)

Allplan 2017